

# 김해상공회의소

## 제226호 주간기업정보

### 목 차

#### I 기업지원 안내

1. 4차 배출권거래제 참여기업 온실가스 에너지 감축설비 지원사업  
시행계획 안내.....p1
2. 미얀마 온·오프라인 유통망 사업 참가기업 모집 안내.....p2
3. 2023년 녹색인증 유공자 포상 신청 연장 안내.....p2
4. 노동시간단축 컨설팅 참여기업 모집 안내.....p2
5. 산업통상자원부-대기업·공공기관 등 기술나눔 지원 안내.....p2
6. 3차 이노카페 심층상담 참여기업 모집 안내.....p2
7. 수출 리스타트 사업 참가기업 모집 안내.....p2

#### II 상의 공지사항

1. 김해상의 경영고용위기 기업 역량강화 컨설팅 패키지 지원 안내.....p3
2. 김해상공회의소 공제센터 가입이용 안내.....p3
3. 김해상의 기업맞춤형 입찰정보서비스 무료이용 안내.....p3

- 기업이 만드는 행복한 미래, 상공회의소가 함께 합니다 -

# 김해상공회의소 주간기업정보

제226호  
(2023년 9월 12일)

담당자    장영호  
                 고은

이 자료는 김해상공회의소가 유관기관에서 안내·공고한 최신 법 개정, 자금, 인력 등 기업경영에 꼭 필요한 정보를 전문 특화하여 요약 제공하며 상세내용은 해당기관 또는 김해상으로 문의하여 주시기 바랍니다.  
(김해상공회의소 홈페이지 gimhaecci.korcham.net 주간기업정보란에 게재)

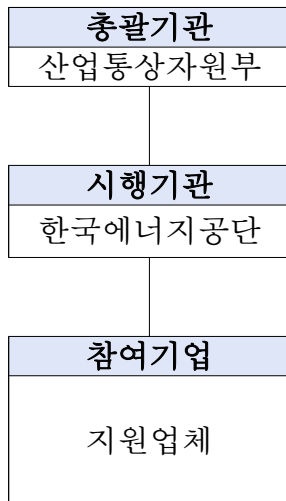
전화번호    337-6001

팩스번호    337-6006

## I. 기업지원 안내

### 1. 4차 배출권거래제 참여기업 온실가스 에너지 감축설비 지원사업 시행계획 안내

- 사업내용 : 산업·발전부문 배출권거래제 할당업체의 실질적인 온실가스 감축을 위해 온실가스 및 에너지 감축효과가 우수한 설비의 보급을 지원
- 지원대상 : 산업·발전부문 배출권거래제 할당대상업체 내 중소기업
- 지원내용
  - 감축설비 도입을 위한 총 사업비의 70%(중견기업의 경우 50%) 이내 지원
  - 지원한도는 신청업체별 최소 1천만원 이상, 최대 60억원 이내 지원
  - 감축설비 도입·설치 관리, 감축실적 산정, 감축실적보고서 작성 등 사업추진 및 사후 관리를 위해 필요한 컨설팅비를 정부 보조금에 포함하여 지원
  - ※ 컨설팅비는 해당 지원업체의 보조율을 적용하여 대상설비별 최대 2천만원을 초과할 수 없음
  - 설비구입비(부대설비, 계측설비 포함), 설치공사비, 감리비, 시운전비, 컨설팅비, 정산보고서 검증비 등에 한하며, 부가세, 토지구입비, 건물공사비, 기존설비철거비 등은 제외
- 추진체계



구 분	구성 및 역할
산업통상자원부 (총괄기관)	○ 정책수립, 사업계획 등 총괄
한국에너지공단 (시행기관)	○ 지원사업 추진 및 관리 총괄 ○ 운영위원회 구성, 운영 및 지원업체 관리 ○ 지원사업 공모, 사업계획서 검토 등
지원업체 (참여기업)	○ 감축설비 설치, 감축실적 관리·보고 등 - 설비·컨설팅업체와 계약 전 공단으로 사업신청 - 일정 금액 이상의 계약 시 조달청·지자체 의뢰

- 신청기간 : 2023. 9. 22(금) 까지
- 제출방법 : 이메일(enokki@korea.kr) 제출  
신청양식을 준수하되 직인이 들어간 부분은 반드시 날인 후 제출
- 공 고 : 산업통상자원부(클릭)
- 문 의 처 : 산업통상자원부 에너지정책과 ☎ 044-203-5132)

<p><b>2. 미안마 온·오프라인 유통망 사업 참가기업 모집 안내</b></p> <ul style="list-style-type: none"> <li>○ 사업내용 : 미안마에서 한국 제품이 부상할 가능성에 대비 필수 소비재 위주로 온·오프라인 유통망에 입점 지원</li> <li>○ 지원대상 : 국내 소재 중소기업</li> <li>○ 지원내용 : 온·오프라인 유통망 입점 지원 현지 시장성 테스트, 마케팅 활동 지원</li> <li>○ 신청기한 : 2023. 9. 27(수) 까지</li> <li>○ 공 고 : 대한무역투자진흥공사(클릭)</li> <li>○ 문 의 처 : 대한무역투자진흥공사 (☎ 02-3460-7745)</li> </ul>	<p><b>3. 2023년 녹색인증 유공자 포상 신청 연장 안내</b></p> <ul style="list-style-type: none"> <li>○ 사업내용 : 에너지·자원을 절약하고 효율화하는 녹색기술과 산업발전에 이바지한 기업 및 개인 발굴 지원</li> <li>○ 지원대상 : 도내 소재 중소·중견기업</li> <li>○ 포상규모 : 산업통상자원부장관 표창 5점 (기업3점, 개인2점)</li> <li>○ 신청기한 : 2023. 10. 4(수) 까지</li> <li>○ 공 고 : 산업통상자원부(클릭)</li> <li>○ 문 의 처 : 한국산업기술진흥원 (☎ 02-6009-3644)</li> </ul>
<p><b>4. 노동시간단축 컨설팅 참여기업 모집 안내</b></p> <ul style="list-style-type: none"> <li>○ 사업내용 : 근로시간 단축 및 임금관리 체계 적합모델 제시 및 고정 OT오남용 해소를 위한 지원</li> <li>○ 지원대상 : 근로시간 운영, 임금관리에 어려움을 겪고 있는 5~299인 사업장</li> <li>○ 지원내용 <ul style="list-style-type: none"> <li>- 근로시간단축 및 포괄임금개선 컨설팅 무료</li> <li>- 전문가의 실태 파악 및 적합한 근무체계·모델 설계</li> <li>- 각종 정부 지원 제도 안내 및 연계</li> </ul> </li> <li>○ 신청기한 : 예산 소진 시 까지</li> <li>○ 공 고 : 한국공인노무사회(클릭)</li> <li>○ 문 의 처 : 한국공인노무사회 총괄사업팀 (☎ 02-6293-9002)</li> </ul>	<p><b>5. 산업통상자원부-대기업·공공기관 등 기술나눔 지원 안내</b></p> <ul style="list-style-type: none"> <li>○ 사업내용 : 대기업·공공기관·대학·공공 연구기관 등이 보유한 특허기술을 중소기업 등으로 무상 이전하여 민간-공공부문 협력강화 기여</li> <li>○ 지원대상 : 국내 소재 중소·중견기업</li> <li>○ 지원내용 : 첨단기술 및 ESG분야 기술 총 593건 기술나눔</li> <li>○ 신청기한 : 2023. 10. 20(금) 까지</li> <li>○ 공 고 : 한국산업기술진흥원(클릭)</li> <li>○ 문 의 처 : 한국산업기술진흥원 (☎ 02-6009-3603)</li> </ul>
<p><b>6. 3차 이노카페 심층상담 참여기업 모집 안내</b></p> <ul style="list-style-type: none"> <li>○ 사업내용 : 지역 중소기업의 기업애로의 애로사항에 대해 분야별 전문가의 기업방문을 통한 맞춤 컨설팅 지원</li> <li>○ 지원대상 : 도내 소재 중소기업</li> <li>○ 지원내용 <ul style="list-style-type: none"> <li>- 기업 현장방문 심층컨설팅(5회차) 제공</li> <li>- 기술애로를 제외한 전 분야 컨설팅</li> </ul> </li> <li>○ 신청기한 : 2023. 9. 25(월) 까지</li> <li>○ 공 고 : 경남테크노파크(클릭)</li> <li>○ 문 의 처 : 경남테크노파크 기업지원단 (☎ 055-259-3614)</li> </ul>	<p><b>7. 수출 리스타트 사업 참가기업 모집 안내</b></p> <ul style="list-style-type: none"> <li>○ 사업내용 : 기존 바이어와의 교신 지원과 빅데이터를 활용한 신규 바이어 발굴 및 유망시장 추천 지원</li> <li>○ 지원대상 : 과거 수출이 있으나 '22년 수출이 중단된 기업</li> <li>○ 지원내용 : 기존 바이어 재교신 및 신규 바이어 발굴 지원</li> <li>○ 신청기한 : 2023. 9. 20(수) 까지</li> <li>○ 공 고 : 대한무역투자진흥공사(클릭)</li> <li>○ 문 의 처 : 대한무역투자진흥공사 (☎ 055-310-6616)</li> </ul>

## II. 상의 공지사항

### 1. 김해상의 경영고용위기 기업 역량강화 컨설팅 패키지 지원 안내

- 사업내용 : 경영·고용위기 기업에 대한 컨설팅 지원을 통하여 관내 기업의 문제점을 파악하고 경영개선 도모 및 신산업 진출을 지원
- 지원대상 : 관내 소재(본사 또는 공장) 구인기업
- 지원내용
  - ① 분야별 전문가의 기업별 통합 컨설팅 지원(전액무료, 최대 5회)
  - ② 고용 및 경영상 어려움을 겪고 있는 지역 주력산업 및 대량고용변동 신고 사업장 컨설팅
  - ③ 공인노무사, 법조인, 환경 컨설팅 전문기업 등으로 구성된 전문 컨설팅
  - ④ 기업 역량 파악 진단을 통한 컨설팅 패키지 지원
- 신청방법 : E-mail 또는 Fax 제출(☐ : 1011@korcham.net, Fax:055-337-6006)
- 신청기한 : 예산 소진시까지
- 공 고 : 김해상공회의소 공지사항(클릭)
- 문 의 처 : 김해상공회의소 경영사업팀 변창훈 대리(☎ 055-337-6001~5)

### 2. 김해상공회의소 공제센터 가입이용 안내

- 공제 서비스 안내

구분	기업중대사고배상책임	영문영업배상책임	제조물배상책임(PL)	개인정보보호배상책임
보장하는 손해	중대재해 발생으로 사업주, 법인 기관등이 피해자에게 부담하는 법률상 배상책임	해외수출입거래, 부수도급계약등으로 제3자의 신체나 재산에 발생한 손해에 대한 배상책임	제품결함으로 소비자나 제3자의 신체나 재산에 발생한 손해에 대한 배상책임	개인정보의 우연한 유출·위조·변조·훼손으로 발생한 손해에 대한 배상책임
의무여부	임의가입	임의가입	의무가입	의무가입
가입대상	- 50인이상 사업장 - 5~49인은 2년 유예 - 5인 미만 사업장 제외	- 수출입 계약업체 - 수출입 부수도급계약업체 등	- 모든제조업체 - 수출/수입업체, 공급/판매업체 - 부동산은 제외	- 개인정보취급업체 - 정보통신서비스제공자 - 고객정보보유업체
할인율	5 ~ 10%	10%	20 ~ 25%	40%
보상내용	- 법률상 손해배상금 : 피해자에게 지급할 책임을 지는 법률상의 손해배상금 - 필요비 및 유익비 : 손해의 방지·경감 또는 손해배상 받을 권리를 지키거나 행사하기 위해 지출한 비용 - 공탁보증 보험료, 방어비용(소송비용 등) 등 ※ 대한상공회의소 공제보험 인증마크 제공(제품, 홈페이지 등에 게시해 기업 신뢰도 제고)			

- 지원대상 : 김해지역 소재기업(법인, 개인)
- 신청 및 문의처 : 김해상공회의소 공제센터(클릭)(☎ 055-337-6001~5)

### 3. 기업맞춤형 입찰정보서비스 무료이용 안내

- 사업내용 : 맞춤형 입찰정보서비스 무료제공, 입찰실무교육
- 대상기업 : 김해지역 소재기업(법인, 개인)
- 지원내용 : 조달청, 정부투자기관, 민·관 발주기관 등의 시설(공사)·용역·물품(구매)·매각 입찰 정보 제공
- 이용절차 : 김해상공회의소 입찰정보 홈페이지(클릭), 무료 회원가입 후 이용
- 문 의 처 : 김해상공회의소 경영사업팀(☎ 055-337-6001~5)